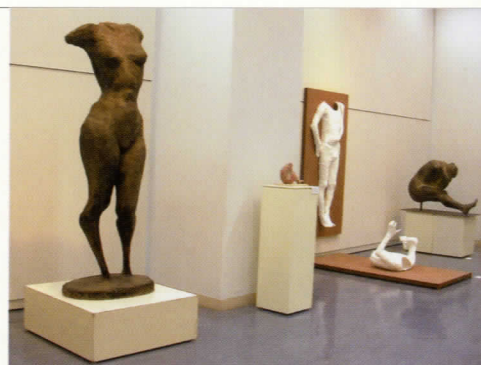




彫

刻





小椋 利奈 立 セメント



小椋 利奈 立 (エスキース) セメント



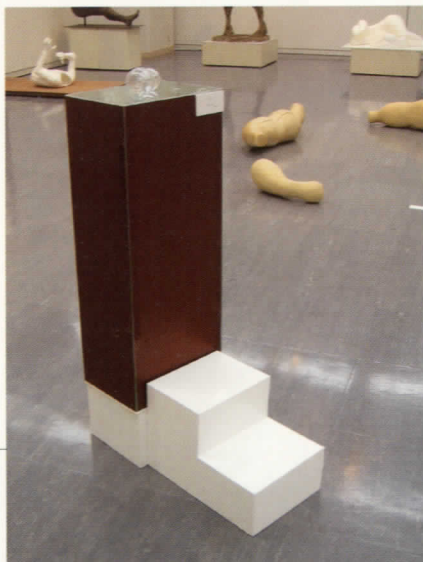
佐々木 一紀 静・動 石膏、木



佐々木 一紀 面妖 セメント



佐々木 一紀 這う セメント



埴田 萌子 つれづれ ミクストメディア



埴田 萌子 まんみつ ミクストメディア



高山 知世 祈り セメント



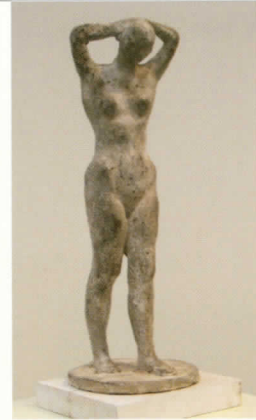
高山 知世 灯る 石膏



比羅岡 雅子 喜 セメント



比羅岡 雅子 怒 セメント



比羅岡 雅子 楽 セメント



比羅岡 雅子 歓喜 鉄



比羅岡 雅子 哀 鉄



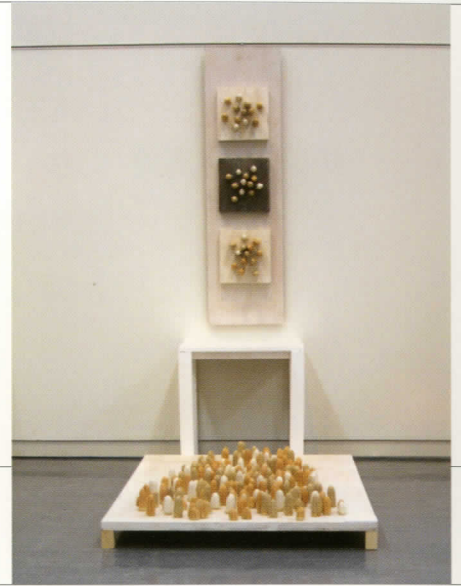
松本 華織 歩 ワイヤー、陶



亀本 実歩 始まりの時間 セメント



亀本 実歩 木漏れ日 釘、木



亀本 実歩 Life・・・ テラコッタ、木



佐々木 真央 <専攻科> 風 セメント



佐々木 真央 <専攻科> 逆風 石膏



三浦 朋子 <専攻科> どこ吹く風・・・ 陶



三浦 朋子 <専攻科> 無題 陶